

# 113 年消防機關執行水域事故救援統計分析

## 一、「溺水人數」分析：

經彙整各級消防機關近 5 年執行轄內救溺勤務結果統計，其中溺水總人數（109 年 878 人、110 年 921 人、111 年 881 人、112 年 866 人、113 年 875 人，共計 4,421 人）及溺水死亡人數（109 年 572 人、110 年 541 人、111 年 586 人、112 年 553 人、113 年 582 人，共計 2,834 人）均未有明顯增加趨勢(如表 1、表 2、圖 1、圖 2)。

表 1 近 5 年各級消防機關救援溺水人數分析比較表

| 109-113 年消防機關執行救溺勤務『溺水人數』統計表 |       |        |       |        |       |        |       |        |       |        |       |        |
|------------------------------|-------|--------|-------|--------|-------|--------|-------|--------|-------|--------|-------|--------|
| 年份 /                         | 109 年 |        | 110 年 |        | 111 年 |        | 112 年 |        | 113 年 |        | 總計    | 百分比    |
| 溺水人數                         | 人數    | 百分比    | 人數    | 百分比    | 人數    | 百分比    | 人數    | 百分比    | 人數    | 百分比    |       |        |
| 死亡                           | 572   | 65.15% | 541   | 58.74% | 586   | 66.52% | 553   | 63.86% | 582   | 66.51% | 2,834 | 64.10% |
| 獲救                           | 287   | 32.69% | 355   | 38.55% | 262   | 29.74% | 290   | 33.49% | 256   | 29.26% | 1,450 | 32.80% |
| 失蹤                           | 19    | 2.16%  | 25    | 2.71%  | 33    | 3.74%  | 23    | 2.65%  | 37    | 4.23%  | 137   | 3.10%  |
| 合計                           | 878   | 100%   | 921   | 100%   | 881   | 100%   | 866   | 100%   | 875   | 100%   | 4,421 | 100%   |

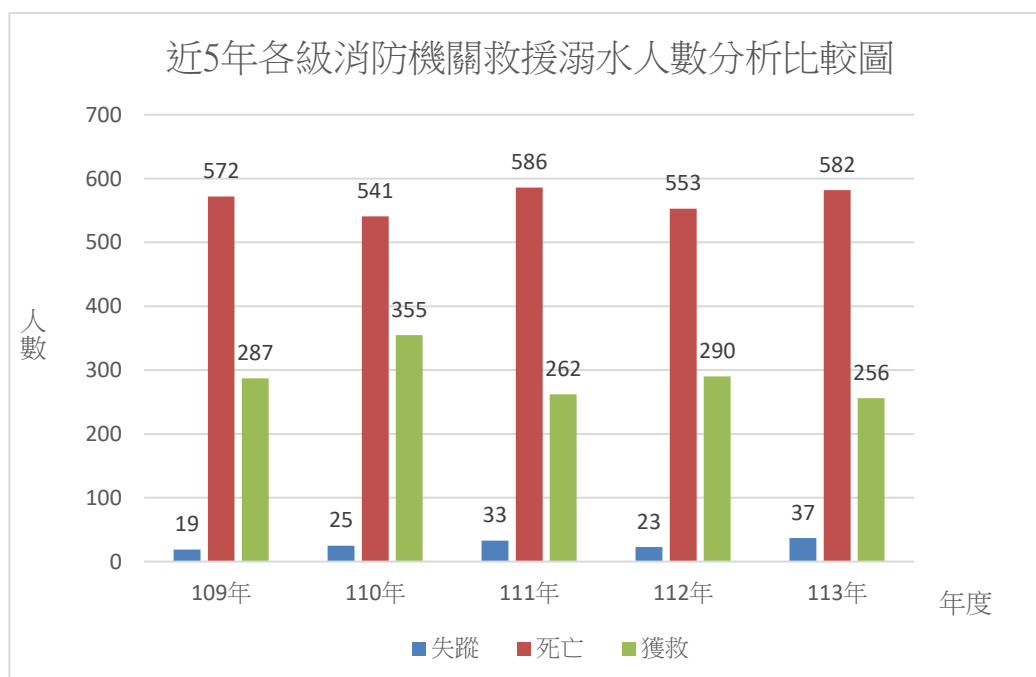


圖 1 近 5 年各級消防機關救援溺水人數分析比較圖

表 2 113 年各級消防機關溺水人數統計表

| 縣市別 \ 人數 | 溺水人數<br>(=A+B+C) | 死亡<br>(A) | 獲救<br>(B) | 失蹤<br>(C) |
|----------|------------------|-----------|-----------|-----------|
| 臺北市      | 78               | 52        | 23        | 3         |
| 新北市      | 175              | 86        | 77        | 12        |
| 桃園市      | 74               | 57        | 17        | 0         |
| 臺中市(含港)  | 34               | 28        | 5         | 1         |
| 臺南市      | 118              | 86        | 27        | 5         |
| 高雄市(含港)  | 126              | 91        | 35        | 0         |
| 基隆市(含港)  | 18               | 8         | 9         | 1         |
| 新竹市      | 12               | 9         | 3         | 0         |
| 宜蘭縣      | 17               | 14        | 2         | 1         |
| 新竹縣      | 10               | 7         | 1         | 2         |
| 苗栗縣      | 13               | 11        | 1         | 1         |
| 彰化縣      | 30               | 20        | 10        | 0         |
| 南投縣      | 12               | 10        | 2         | 0         |
| 雲林縣      | 26               | 19        | 0         | 7         |
| 嘉義縣      | 20               | 15        | 5         | 0         |
| 嘉義市      | 8                | 7         | 1         | 0         |
| 屏東縣      | 36               | 23        | 13        | 0         |
| 花蓮縣(含港)  | 23               | 13        | 9         | 1         |
| 臺東縣      | 29               | 12        | 14        | 3         |
| 澎湖縣      | 10               | 10        | 0         | 0         |
| 金門縣      | 5                | 3         | 2         | 0         |
| 連江縣      | 1                | 1         | 0         | 0         |
| 合計(人)    | 875              | 582       | 256       | 37        |

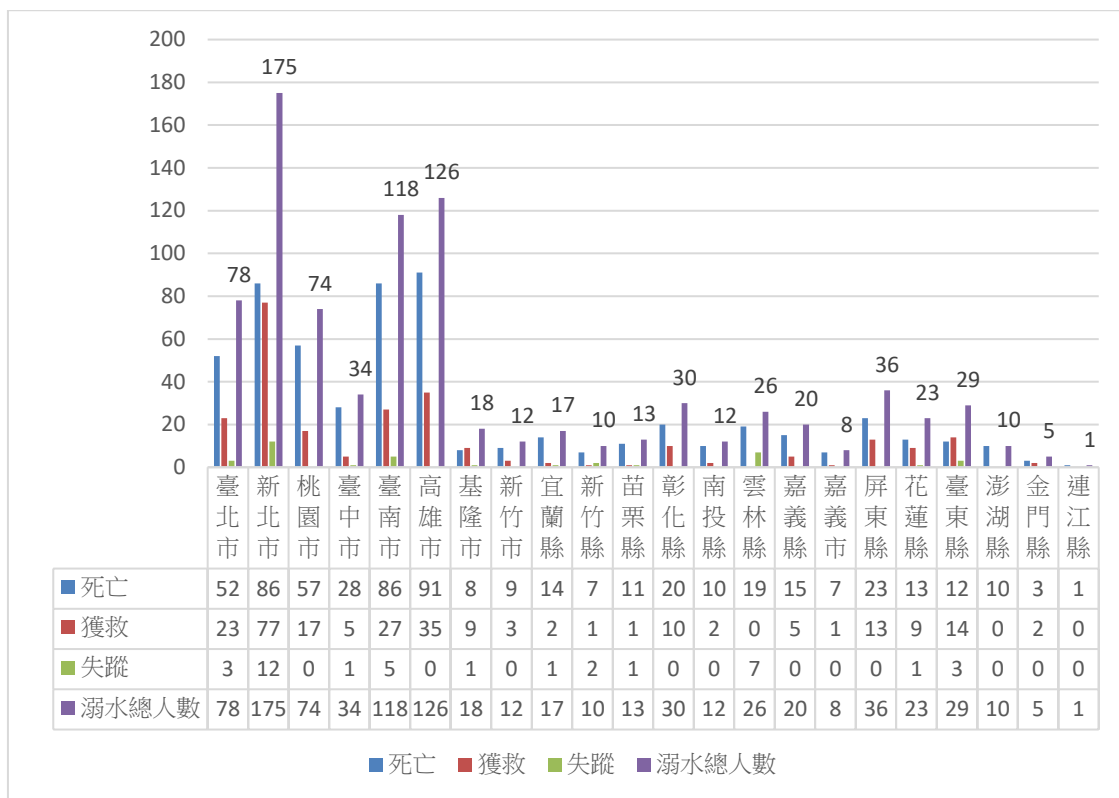


圖 2 113 年各級消防機關溺水人數分析比較圖

## 二、「溺水原因」分析：

分析近 5 年各級消防機關執行救溺勤務案件，「自殺」及「浮屍」之人數在各類溺水原因所佔人數通常最多。（如表 3、圖 3）

其次，扣除溺水原因不明或較少發生之其他溺水原因而列為其他者之外，其餘「失足」類 446 人(佔整體溺水人數 10.1%)若再加計「戲水」類 406 人(佔整體溺水人數 9.2%)、「垂釣」類 162 人(佔整體溺水人數 3.7%)及「翻船」類 152 人(佔整體溺水人數 3.4%)等類別溺水人數，共計 1,166 人，已佔整體溺水人數 26.4%。

表 3 近 5 年各級消防機關救援「溺水原因」分析比較表

| 109~113年消防機關執行救溺勤務「溺水原因」統計表 |      |        |      |        |      |        |      |        |      |        |       |        |
|-----------------------------|------|--------|------|--------|------|--------|------|--------|------|--------|-------|--------|
| 年份<br>溺水原因                  | 109年 |        | 110年 |        | 111年 |        | 112年 |        | 113年 |        | 總計    | 百分比    |
|                             | 人數   | 百分比    | 人數   | 百分比    | 人數   | 百分比    | 人數   | 百分比    | 人數   | 百分比    |       |        |
| 工作                          | 35   | 4.0%   | 33   | 3.6%   | 23   | 2.6%   | 18   | 2.1%   | 22   | 2.5%   | 131   | 3.0%   |
| 失足                          | 101  | 11.5%  | 107  | 11.6%  | 96   | 10.9%  | 73   | 8.4%   | 69   | 7.9%   | 446   | 10.1%  |
| 交通事故                        | 16   | 1.8%   | 8    | 0.9%   | 8    | 0.9%   | 8    | 0.9%   | 10   | 1.1%   | 50    | 1.1%   |
| 自殺                          | 217  | 24.7%  | 209  | 22.7%  | 222  | 25.2%  | 217  | 25.1%  | 245  | 28.0%  | 1,110 | 25.1%  |
| 其他                          | 65   | 7.4%   | 29   | 3.1%   | 138  | 15.7%  | 158  | 18.2%  | 163  | 18.6%  | 553   | 12.5%  |
| 垂釣                          | 48   | 5.5%   | 37   | 4.0%   | 21   | 2.4%   | 24   | 2.8%   | 32   | 3.7%   | 162   | 3.7%   |
| 浮屍                          | 254  | 28.9%  | 309  | 33.6%  | 260  | 29.5%  | 233  | 26.9%  | 241  | 27.5%  | 1,297 | 29.3%  |
| 救人                          | 4    | 0.5%   | 5    | 0.5%   | 6    | 0.7%   | 3    | 0.3%   | 1    | 0.1%   | 19    | 0.4%   |
| 潛水                          | 19   | 2.2%   | 17   | 1.8%   | 18   | 2.0%   | 18   | 2.1%   | 23   | 2.6%   | 95    | 2.1%   |
| 戲水                          | 98   | 11.2%  | 55   | 6.0%   | 76   | 8.6%   | 110  | 12.7%  | 67   | 7.7%   | 406   | 9.2%   |
| 翻船                          | 21   | 2.4%   | 112  | 12.2%  | 13   | 1.5%   | 4    | 0.5%   | 2    | 0.2%   | 152   | 3.4%   |
| 合計                          | 878  | 100.0% | 921  | 100.0% | 881  | 100.0% | 866  | 100.0% | 875  | 100.0% | 4,421 | 100.0% |

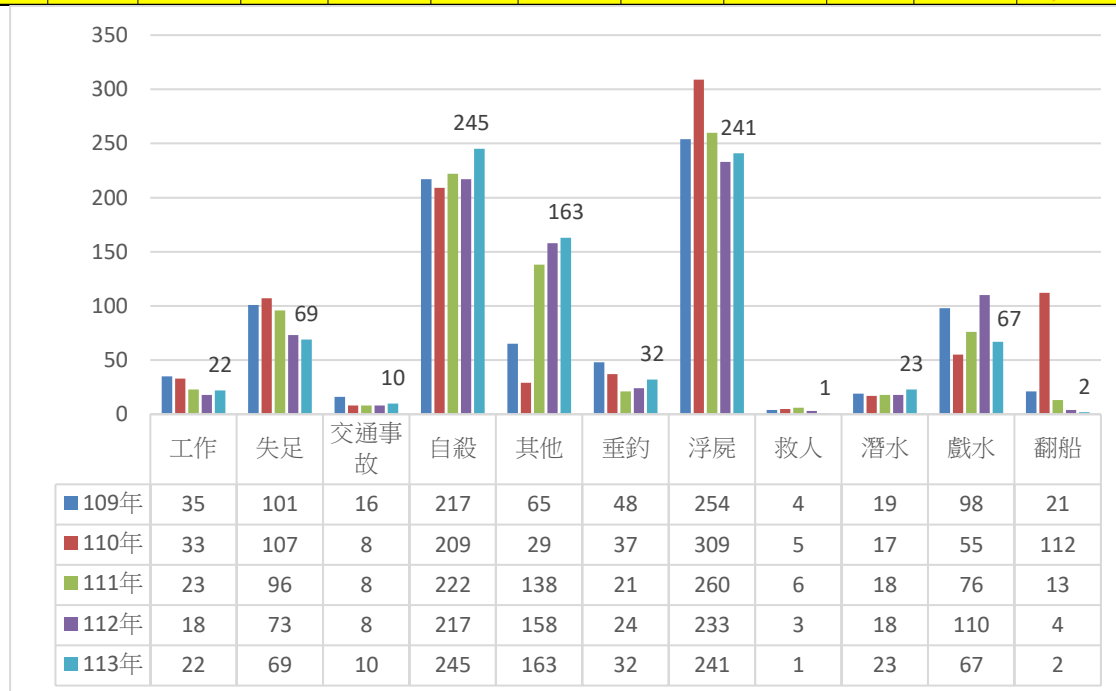


圖 3 近 5 年各級消防機關救援「溺水原因」分析比較圖

### 三、「溺水地點」分析：

分析近 5 年各級消防機關執行救溺勤務地點，均以「溪河」發生人數佔最多（109 年 381 人佔 43.4%、110 年 462 人佔 50.2%、111 年 388 人佔 44.0%、112 年 384 人佔 44.3%、113 年 385 人佔 44.0%，近 5 年每年平均為 400 人，共計 2,000 人，佔整體溺水人數 45.2%）；居次之「海邊」發生人數（109 年 183 人佔 20.8%、110 年 168 人佔 18.2%、111 年 185 人佔 21.0%、112 年 211 人佔 24.4%、113 年 172 人佔 19.7%，近 5 年每年平均約 184 人，共計 919 人，佔整體溺水人數 20.8%），合計兩者比例已佔近 5 年整體溺水人數 66.0%(如表 4、圖 4)。

表 4 近 5 年各級消防機關救援「溺水地點」比較表

| 109~113年消防機關執行救溺勤務「溺水地點」統計表 |      |        |      |        |      |        |      |        |      |        |       |        |
|-----------------------------|------|--------|------|--------|------|--------|------|--------|------|--------|-------|--------|
| 年份<br>溺水地點                  | 109年 |        | 110年 |        | 111年 |        | 112年 |        | 113年 |        | 總計    | 百分比    |
|                             | 人數   | 百分比    | 人數   | 百分比    | 人數   | 百分比    | 人數   | 百分比    | 人數   | 百分比    |       |        |
| 水庫                          | 15   | 1.7%   | 9    | 1.0%   | 12   | 1.4%   | 16   | 1.8%   | 20   | 2.3%   | 72    | 1.6%   |
| 外海                          | 14   | 1.6%   | 14   | 1.5%   | 7    | 0.8%   | 2    | 0.2%   | 0    | 0.0%   | 37    | 0.8%   |
| 圳溝                          | 81   | 9.2%   | 84   | 9.1%   | 68   | 7.7%   | 43   | 5.0%   | 88   | 10.1%  | 364   | 8.2%   |
| 池塘                          | 49   | 5.6%   | 31   | 3.4%   | 43   | 4.9%   | 39   | 4.5%   | 46   | 5.3%   | 208   | 4.7%   |
| 其他                          | 39   | 4.4%   | 38   | 4.1%   | 40   | 4.5%   | 39   | 4.5%   | 19   | 2.2%   | 175   | 4.0%   |
| 近海                          | 169  | 19.2%  | 154  | 16.7%  | 178  | 20.2%  | 209  | 24.1%  | 172  | 19.7%  | 882   | 20.0%  |
| 魚塢                          | 26   | 3.0%   | 27   | 2.9%   | 32   | 3.6%   | 22   | 2.5%   | 23   | 2.6%   | 130   | 2.9%   |
| 游泳池                         | 10   | 1.1%   | 4    | 0.4%   | 9    | 1.0%   | 10   | 1.2%   | 16   | 1.8%   | 49    | 1.1%   |
| 湖潭                          | 40   | 4.6%   | 40   | 4.3%   | 49   | 5.6%   | 39   | 4.5%   | 39   | 4.5%   | 207   | 4.7%   |
| 溪河                          | 381  | 43.4%  | 462  | 50.2%  | 388  | 44.0%  | 384  | 44.3%  | 385  | 44.0%  | 2,000 | 45.2%  |
| 碼頭                          | 54   | 6.2%   | 58   | 6.3%   | 55   | 6.2%   | 63   | 7.3%   | 67   | 7.7%   | 297   | 6.7%   |
| 合計                          | 878  | 100.0% | 921  | 100.0% | 881  | 100.0% | 866  | 100.0% | 875  | 100.0% | 4,421 | 100.0% |

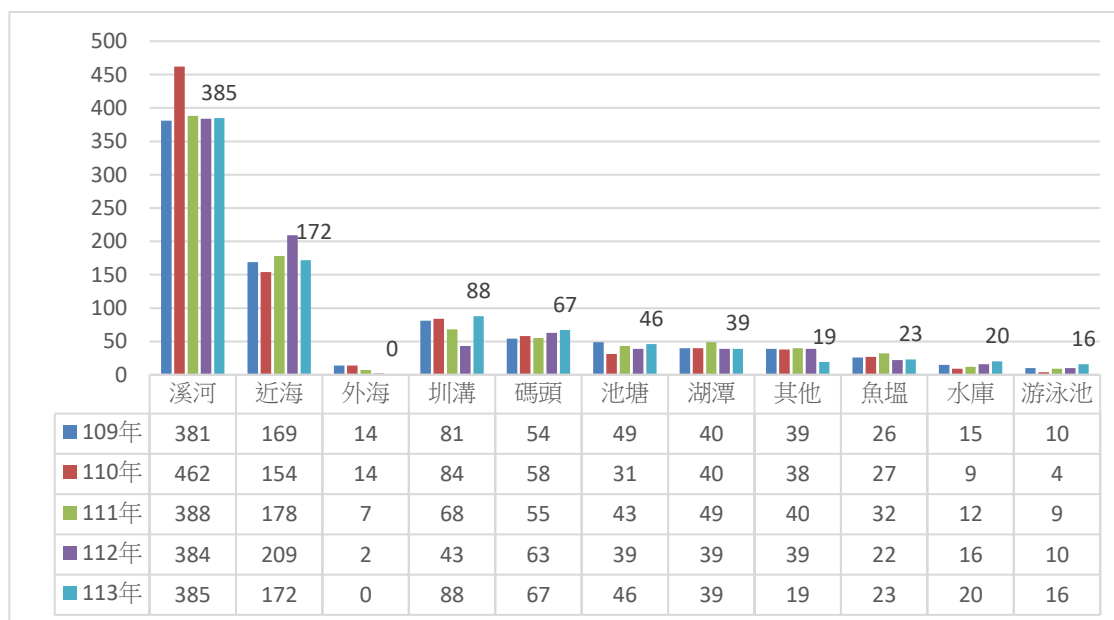


圖 4 近 5 年各級消防機關救援「溺水地點」分析比較圖

#### 四、「溺水月份」分析：

經比較各級消防機關近 5 年執行救溺勤務「出勤月份」，最多溺水人數發生月份以每年 5 月(佔整體溺水人數 9.2%)、6 月(佔整體溺水人數 10.3%)、7 月(佔整體溺水人數 12.8%)、8 月(佔整體溺水人數 11.6%)、9 月(佔整體溺水人數 9.6%)、10 月(佔整體溺水人數 10.5%)比例最高，近 5 年 5 月至 10 月共計 2,833 人，佔整體溺水人數 64.1%，(如表 5、圖 5)。

表 5 近 5 年各級消防機關救援「溺水月份」比較表

| 109~113年消防機關執行救溺勤務「溺水月份」統計表 |      |        |      |        |      |        |      |        |      |        |       |        |
|-----------------------------|------|--------|------|--------|------|--------|------|--------|------|--------|-------|--------|
| 年份<br>溺水月份                  | 109年 |        | 110年 |        | 111年 |        | 112年 |        | 113年 |        | 總計    | 百分比    |
|                             | 人數   | 百分比    | 人數   | 百分比    | 人數   | 百分比    | 人數   | 百分比    | 人數   | 百分比    |       |        |
| 1月                          | 42   | 4.8%   | 62   | 6.7%   | 46   | 5.2%   | 39   | 4.5%   | 44   | 5.0%   | 233   | 5.3%   |
| 2月                          | 39   | 4.4%   | 41   | 4.5%   | 45   | 5.1%   | 47   | 5.4%   | 48   | 5.5%   | 220   | 5.0%   |
| 3月                          | 56   | 6.4%   | 54   | 5.9%   | 59   | 6.7%   | 43   | 5.0%   | 64   | 7.3%   | 276   | 6.2%   |
| 4月                          | 47   | 5.4%   | 68   | 7.4%   | 66   | 7.5%   | 58   | 6.7%   | 66   | 7.5%   | 305   | 6.9%   |
| 5月                          | 88   | 10.0%  | 91   | 9.9%   | 71   | 8.1%   | 80   | 9.2%   | 77   | 8.8%   | 407   | 9.2%   |
| 6月                          | 113  | 12.9%  | 65   | 7.1%   | 103  | 11.7%  | 88   | 10.2%  | 88   | 10.1%  | 457   | 10.3%  |
| 7月                          | 113  | 12.9%  | 73   | 7.9%   | 123  | 14.0%  | 150  | 17.3%  | 109  | 12.5%  | 568   | 12.8%  |
| 8月                          | 95   | 10.8%  | 107  | 11.6%  | 99   | 11.2%  | 112  | 12.9%  | 99   | 11.3%  | 512   | 11.6%  |
| 9月                          | 106  | 12.1%  | 82   | 8.9%   | 79   | 9.0%   | 69   | 8.0%   | 87   | 9.9%   | 423   | 9.6%   |
| 10月                         | 92   | 10.5%  | 186  | 20.2%  | 43   | 4.9%   | 67   | 7.7%   | 78   | 8.9%   | 466   | 10.5%  |
| 11月                         | 51   | 5.8%   | 44   | 4.8%   | 104  | 11.8%  | 72   | 8.3%   | 64   | 7.3%   | 335   | 7.6%   |
| 12月                         | 36   | 4.1%   | 48   | 5.2%   | 43   | 4.9%   | 41   | 4.7%   | 51   | 5.8%   | 219   | 5.0%   |
| 合計                          | 878  | 100.0% | 921  | 100.0% | 881  | 100.0% | 866  | 100.0% | 875  | 100.0% | 4,421 | 100.0% |

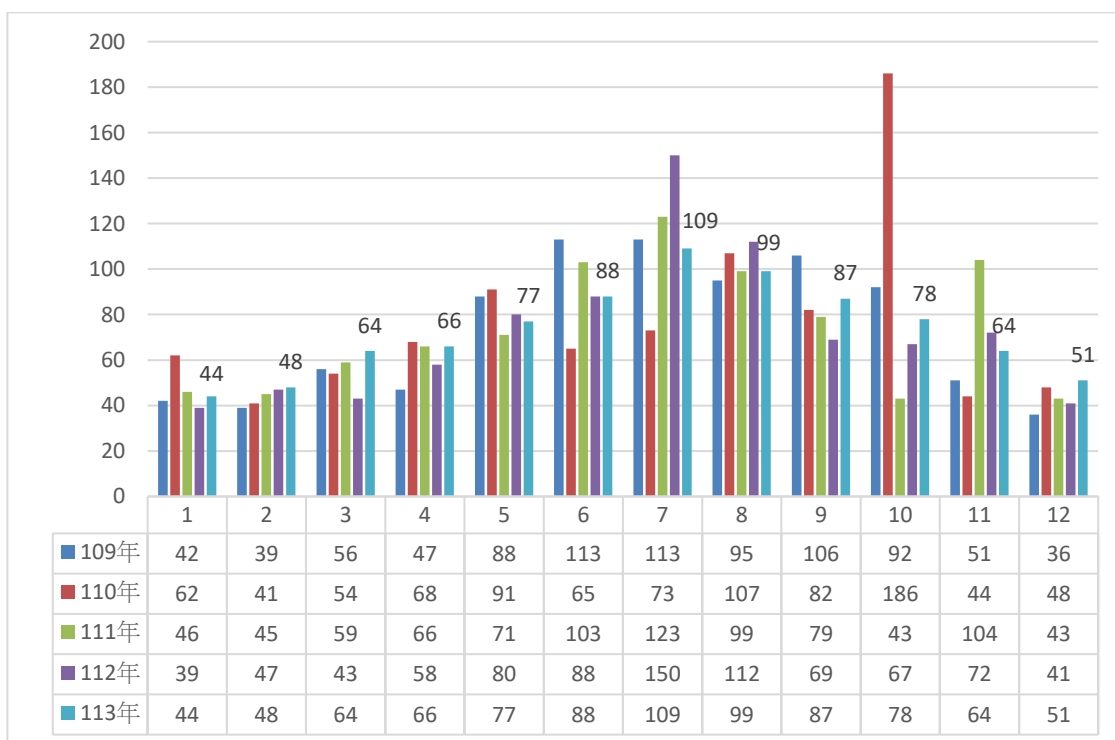


圖 5 近 5 年各級消防機關救援「溺水月份」分析比較圖

## 五、「溺水年齡層」分析：

經比較各消防機關近 5 年執行救溺勤務之年齡層分布，最多溺水人數仍以大專以上未滿 65 歲之社會人士比例最高(109 年 486 人佔 55.4%、110 年 568 人佔 61.7%、111 年 485 人佔 55.1%、112 年 431 人佔 49.8%、113 年 409 人佔 46.7%，近 5 年人數合計 2,379 人，每年平均約 476 人，佔整體溺水人數 53.8%)，而 65 歲以上之長者比例次之(109 年 204 人佔 23.2%、110 年 225 人佔 24.4%、111 年 230 人佔 26.1%、112 年 201 人佔 23.2%、113 年 217 人佔 24.8%，近 5 年人數合計 1,077 人，每年平均約 215 人，佔整體溺水人數 24.4%)(如表 6、圖 6)。

表 6 近 5 年各級消防機關救援「溺水年齡層」分析比較表

| 109~113年消防機關執行救溺勤務「溺水年齡層」統計表 |      |        |      |        |      |        |      |        |      |        |       |        |
|------------------------------|------|--------|------|--------|------|--------|------|--------|------|--------|-------|--------|
| 年份<br>溺者身分                   | 109年 |        | 110年 |        | 111年 |        | 112年 |        | 113年 |        | 總計    | 百分比    |
|                              | 人數   | 百分比    | 人數   | 百分比    | 人數   | 百分比    | 人數   | 百分比    | 人數   | 百分比    |       |        |
| 學齡前兒童                        | 11   | 1.3%   | 2    | 0.2%   | 6    | 0.7%   | 6    | 0.7%   | 4    | 0.5%   | 29    | 0.7%   |
| 小學                           | 17   | 1.9%   | 8    | 0.9%   | 11   | 1.2%   | 9    | 1.0%   | 16   | 1.8%   | 61    | 1.4%   |
| 國中                           | 3    | 0.3%   | 4    | 0.4%   | 9    | 1.0%   | 15   | 1.7%   | 9    | 1.0%   | 40    | 0.9%   |
| 高中                           | 18   | 2.1%   | 11   | 1.2%   | 12   | 1.4%   | 18   | 2.1%   | 20   | 2.3%   | 79    | 1.8%   |
| 輟學                           | 2    | 0.2%   | 4    | 0.4%   | 2    | 0.2%   | 1    | 0.1%   | 1    | 0.1%   | 10    | 0.2%   |
| 大專                           | 26   | 3.0%   | 14   | 1.5%   | 18   | 2.0%   | 42   | 4.8%   | 18   | 2.1%   | 118   | 2.7%   |
| 社會人士                         | 486  | 55.4%  | 568  | 61.7%  | 485  | 55.1%  | 431  | 49.8%  | 409  | 46.7%  | 2,379 | 53.8%  |
| 65歲以上                        | 204  | 23.2%  | 225  | 24.4%  | 230  | 26.1%  | 201  | 23.2%  | 217  | 24.8%  | 1,077 | 24.4%  |
| 不詳                           | 111  | 12.6%  | 85   | 9.2%   | 108  | 12.3%  | 143  | 16.5%  | 181  | 20.7%  | 628   | 14.2%  |
| 合計                           | 878  | 100.0% | 921  | 100.0% | 881  | 100.0% | 866  | 100.0% | 875  | 100.0% | 4,421 | 100.0% |

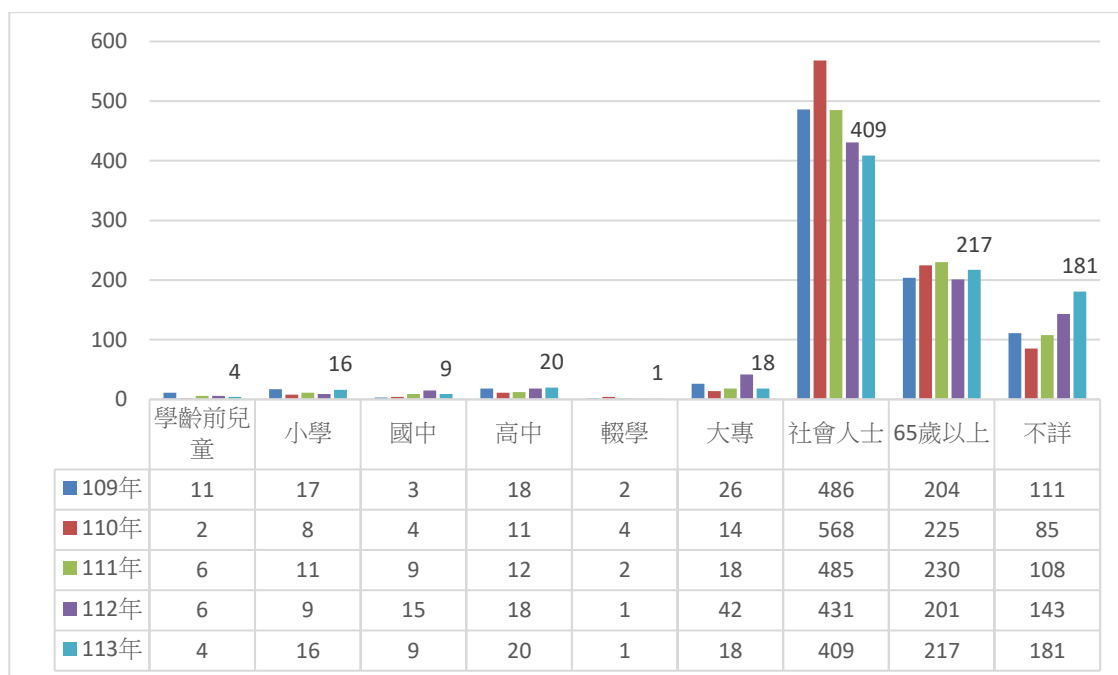


圖 6 近 5 年各級消防機關救援「溺水年齡層」分析比較圖

## 六、「溺水時段」分析：

此外，分析近 5 年各級消防機關執行救溺勤務發生時段，以 6 時至 18 時發生人數最多（109 年 678 人佔 77.2%、110 年 706 人佔 76.7%、111 年 675 人佔 76.6%、112 年 654 人佔 75.5%、113 年 654 人佔 74.7%，近 5 年每年平均約 673 人），合計 6 時至 18 時發生溺水人數總計達 3,367 人，比例佔整體溺水人數高達 76.2%以上(如表 7、圖 7)。

表 7 近 5 年各級消防機關救援「溺水時段」比較表

| 109~113年消防機關執行救溺勤務「溺水時段」統計表 |      |        |      |        |      |        |      |        |      |        |       |        |
|-----------------------------|------|--------|------|--------|------|--------|------|--------|------|--------|-------|--------|
| 年份<br>溺水時段                  | 109年 |        | 110年 |        | 111年 |        | 112年 |        | 113年 |        | 總計    | 百分比    |
|                             | 人數   | 百分比    | 人數   | 百分比    | 人數   | 百分比    | 人數   | 百分比    | 人數   | 百分比    |       |        |
| 0                           | 24   | 2.7%   | 36   | 3.9%   | 28   | 3.2%   | 23   | 2.7%   | 40   | 4.6%   | 151   | 3.4%   |
| 1                           | 14   | 1.6%   | 3    | 0.3%   | 17   | 1.9%   | 16   | 1.8%   | 12   | 1.4%   | 62    | 1.4%   |
| 2                           | 15   | 1.7%   | 10   | 1.1%   | 9    | 1.0%   | 18   | 2.1%   | 16   | 1.8%   | 68    | 1.5%   |
| 3                           | 10   | 1.1%   | 9    | 1.0%   | 15   | 1.7%   | 19   | 2.2%   | 7    | 0.8%   | 60    | 1.4%   |
| 4                           | 7    | 0.8%   | 13   | 1.4%   | 11   | 1.2%   | 9    | 1.0%   | 7    | 0.8%   | 47    | 1.1%   |
| 5                           | 35   | 4.0%   | 24   | 2.6%   | 17   | 1.9%   | 21   | 2.4%   | 26   | 3.0%   | 123   | 2.8%   |
| 6                           | 44   | 5.0%   | 43   | 4.7%   | 41   | 4.7%   | 52   | 6.0%   | 38   | 4.3%   | 218   | 4.9%   |
| 7                           | 50   | 5.7%   | 37   | 4.0%   | 62   | 7.0%   | 43   | 5.0%   | 42   | 4.8%   | 234   | 5.3%   |
| 8                           | 47   | 5.4%   | 48   | 5.2%   | 58   | 6.6%   | 53   | 6.1%   | 55   | 6.3%   | 261   | 5.9%   |
| 9                           | 38   | 4.3%   | 50   | 5.4%   | 60   | 6.8%   | 47   | 5.4%   | 53   | 6.1%   | 248   | 5.6%   |
| 10                          | 58   | 6.6%   | 55   | 6.0%   | 44   | 5.0%   | 38   | 4.4%   | 53   | 6.1%   | 248   | 5.6%   |
| 11                          | 49   | 5.6%   | 95   | 10.3%  | 57   | 6.5%   | 58   | 6.7%   | 57   | 6.5%   | 316   | 7.1%   |
| 12                          | 54   | 6.2%   | 80   | 8.7%   | 41   | 4.7%   | 66   | 7.6%   | 49   | 5.6%   | 290   | 6.6%   |
| 13                          | 52   | 5.9%   | 37   | 4.0%   | 38   | 4.3%   | 48   | 5.5%   | 45   | 5.1%   | 220   | 5.0%   |
| 14                          | 55   | 6.3%   | 53   | 5.8%   | 46   | 5.2%   | 43   | 5.0%   | 53   | 6.1%   | 250   | 5.7%   |
| 15                          | 57   | 6.5%   | 58   | 6.3%   | 68   | 7.7%   | 54   | 6.2%   | 67   | 7.7%   | 304   | 6.9%   |
| 16                          | 67   | 7.6%   | 49   | 5.3%   | 75   | 8.5%   | 69   | 8.0%   | 57   | 6.5%   | 317   | 7.2%   |
| 17                          | 67   | 7.6%   | 48   | 5.2%   | 47   | 5.3%   | 40   | 4.6%   | 49   | 5.6%   | 251   | 5.7%   |
| 18                          | 40   | 4.6%   | 53   | 5.8%   | 38   | 4.3%   | 43   | 5.0%   | 36   | 4.1%   | 210   | 4.8%   |
| 19                          | 24   | 2.7%   | 19   | 2.1%   | 29   | 3.3%   | 29   | 3.3%   | 23   | 2.6%   | 124   | 2.8%   |
| 20                          | 17   | 1.9%   | 26   | 2.8%   | 22   | 2.5%   | 25   | 2.9%   | 26   | 3.0%   | 116   | 2.6%   |
| 21                          | 17   | 1.9%   | 29   | 3.1%   | 19   | 2.2%   | 12   | 1.4%   | 19   | 2.2%   | 96    | 2.2%   |
| 22                          | 16   | 1.8%   | 24   | 2.6%   | 21   | 2.4%   | 24   | 2.8%   | 25   | 2.9%   | 110   | 2.5%   |
| 23                          | 21   | 2.4%   | 22   | 2.4%   | 18   | 2.0%   | 16   | 1.8%   | 20   | 2.3%   | 97    | 2.2%   |
| 合計                          | 878  | 100.0% | 921  | 100.0% | 881  | 100.0% | 866  | 100.0% | 875  | 100.0% | 4,421 | 100.0% |

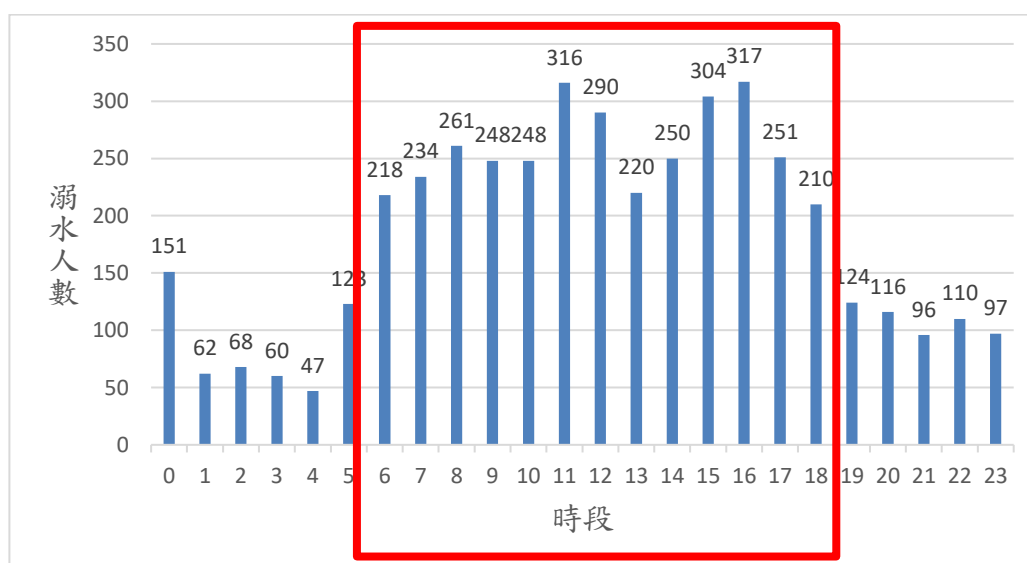


圖 7 近 5 年各級消防機關救援「溺水時段」分布圖



## 七、「溺者性別」分析：

分析近 5 年各級消防機關執行救溺勤務「溺者性別」，其中溺者以男性最多（109 年 569 人佔 64.8%、110 年 634 人佔 68.8%、111 年 531 人佔 60.3%、112 年 548 人佔 63.3%、113 年 541 人佔 61.8%）共計 2,823 人，每年平均約 565 人，佔整體溺水總人數之 63.9%(如表 8、圖 8)；另女性溺者共計 1,549 人（109 年 303 人佔 34.5%、110 年 281 人佔 30.5%、111 年 342 人佔 38.8%、112 年 310 人佔 35.8%、113 年 313 人佔 35.8%），每年平均約 310 人，佔整體溺水總人數 35.0%，其餘為不詳(屍體腐敗致無法辨識性別)計 49 人，佔整體溺水總人數 1.1%。

表 8 近 5 年各級消防機關救援「溺者性別」比較表

| 109~113年消防機關執行救溺勤務「溺者性別」統計表 |      |        |      |        |      |        |      |        |      |        |       |        |
|-----------------------------|------|--------|------|--------|------|--------|------|--------|------|--------|-------|--------|
| 年份<br>溺者性別                  | 109年 |        | 110年 |        | 111年 |        | 112年 |        | 113年 |        | 總計    | 百分比    |
|                             | 人數   | 百分比    | 人數   | 百分比    | 人數   | 百分比    | 人數   | 百分比    | 人數   | 百分比    |       |        |
| 男性                          | 569  | 64.8%  | 634  | 68.8%  | 531  | 60.3%  | 548  | 63.3%  | 541  | 61.8%  | 2,823 | 63.9%  |
| 女性                          | 303  | 34.5%  | 281  | 30.5%  | 342  | 38.8%  | 310  | 35.8%  | 313  | 35.8%  | 1,549 | 35.0%  |
| 不詳                          | 6    | 0.7%   | 6    | 0.7%   | 8    | 0.9%   | 8    | 0.9%   | 21   | 2.4%   | 49    | 1.1%   |
| 合計                          | 878  | 100.0% | 921  | 100.0% | 881  | 100.0% | 866  | 100.0% | 875  | 100.0% | 4,421 | 100.0% |

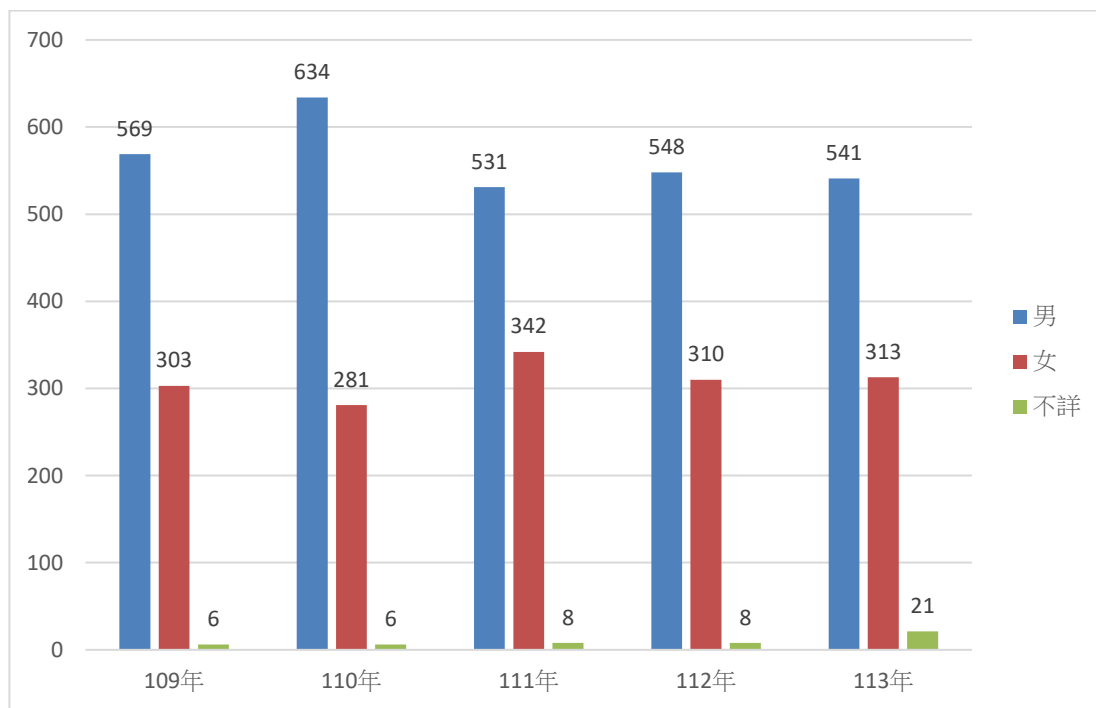


圖 8 近 5 年各級消防機關救援「溺者性別」比例分布